

SNICKERS Ice Cream 73.5 g



EAN
5000159462037

Mercato(i) target
IT

Componenti

Ingredienti

Latte scremato

Panna (**latte**) (14%)

Zucchero

Sciroppo di glucosio

Acqua

Arachidi

Latte scremato condensato zuccherato

Latte scremato in polvere

Pasta di cacao

Grassi del **latte**

Olio di cocco

Burro di cacao

Grasso di palma

Lattosio

Siero di **latte** in polvere

Emulsionanti (lecitina di **soia**, E471, E477)

Cacao magro in polvere (0,2%)

Stabilizzanti*

Sale

Estratto naturale di vaniglia

(Può contenere: **mandorla**, **nocciola**)

* E407, E410, E412

Informazioni nutrizionali

| | Informazioni nutrizionali / 100ml | / 91 ml | (%*) |
|-------------------|-----------------------------------|---------|-------|
| Valore energetico | 1128kJ | 1026kJ | (12%) |
| | 270kcal | 246kcal | (12%) |
| Grassi | 16.0g | 14.6g | (21%) |
| di cui saturi | 9.2g | 8.4g | (42%) |
| Carboidrati | 26.5g | 24.1g | (9%) |

| | | | |
|-----------------|-------|-------|-------|
| di cui zuccheri | 20.4g | 18.6g | (21%) |
| Proteine | 4.6g | 4.2g | (8%) |
| Sale | 0.18g | 0.17g | (3%) |

*Valori di riferimento per un soggetto adulto medio (8 400 kJ/2 000 kcal)

N. di porzioni per confezione: 1

Una porzione equivale a: 91.0ml

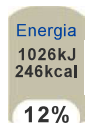
Informazioni nutrizionali calcolate

| | per 100ml | 91 ml |
|--------------------------------|-----------|-------|
| Energia (kJ) | 1128 | 1026 |
| Energia (kcal) | 270 | 246 |
| Grassi (g) | 16 | 14.6 |
| di cui acidi grassi saturi (g) | 9.2 | 8.4 |
| Carboidrati (g) | 26.5 | 24.1 |
| di cui zuccheri (g) | 20.4 | 18.6 |
| Proteine (g) | 4.6 | 4.2 |
| Sale (g) | 0.18 | 0.17 |

Informazioni Nutrizionali Fronte Confezione

Per porzione

1 gelato = 91ml



100ml: 1128kJ / 270kcal

*Valori di riferimento per un soggetto adulto medio (8 400 kJ/2 000 kcal)

Descrizione prodotto

Brand

Snickers

Brand standardizzato

Brand - Snickers

Denominazione di Vendita

Gelato, arachidi (7.8%) e crema mou (10%), con copertura al cacao (25%)

Marketing

Altre informazioni

1 gelato = 91ml

1026kJ 246kcal 12%*

100ml:

1128kJ / 270kcal

*Valori di riferimento per un soggetto adulto medio (8 400 kJ/2 000 kcal)

Salute e stile di vita

Allergeni

Mandorle - Potrebbe contenere
Nocciole - Potrebbe contenere
Lattosio - Contiene
Latte - Contiene
Arachidi - Contiene
Soia - Contiene

Altro testo allergeni

Può contenere: mandorla, nocciola

Conservazione e uso

Informazioni su conservazione e uso

- Mantenere congelato

Tipo di conservazione

Tipo

Surgelato

Conservazione

Conservare a -18 °C

Confezione

Dimensioni imballaggio

73.5 g e / 91 ml e

Formato numerico

Formato numerico - 73.5

Dimensioni

| Altezza scaffale (mm) | Larghezza scaffale (mm) | Profondità scaffale (mm) |
|-----------------------|-------------------------|--------------------------|
| 73 | 202 | 30 |

(GS1 Regole misurazione pacchetti)

Tipo di imballaggio

Tipo - Confezione

Peso

Peso Lordo - 79

Merchandising prodotto

Altezza - 73
Larghezza - 202
Profondità - 30

Conteggio utilizzo

Numero di utilizzi - Porzioni

1

Usage Other Text

N. di porzioni per confezione: 1 Una porzione equivale a: 91.0ml

Assistenza Clienti

Indirizzo produttori

Mars Italia S.p.A.
Viale Milanofiori Strada 2
Palazzo C3
20090 Assago (MI)

Restituire a

Mars Italia S.p.A.
Viale Milanofiori Strada 2
Palazzo C3
20090 Assago (MI)
Servizio Consumatori
02 57514220

Assistenza telefonica

Servizio Consumatori 02 57514220

Dati Estesi

Lingue sull'imballaggio

- Francese
- Tedesco
- Italiano
- Portoghese

